

工程机械行业刀具解决方案

Engineering machinery industry solution



2024V01

赣州澳克泰工具技术有限公司
GANZHOU ACHTECK TOOL TECHNOLOGY CO.,LTD.

Add(地址): 江西省赣州市经济技术开发区工业三路 Ganzhou Economic Development Area, Jiangxi, China
Tel(电话): 400-9150-887 Fax(传真): 0086-797-8166100 E-mail(邮箱): marketing@achtecktool.com





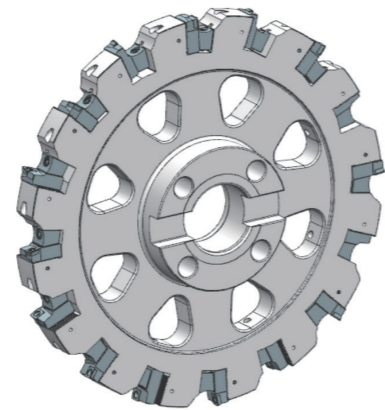
公司介绍

赣州澳克泰工具技术有限公司是上市企业——章源钨业(股票代码:002378)的全资子公司,注册资金16.6亿元。自2007年成立以来,一直深耕于钨产业链深加工领域,专注自有技术研发,不断推进硬质合金产品向高精密、高附加值升级。公司现有员工800余人。公司主营产品包括高性能硬质合金棒材及高性能硬质合金涂层刀片,为客户提供全套的加工工艺、技术和项目解决方案。产品系列基本实现了铸铁、钢件、不锈钢、铝合金、高温合金和高硬度钢的车、铣、钻加工等领域应用的全面覆盖,产品广泛应用于石油、电力、钢铁、军工、航空航天、轨道交通、新能源汽车等领域。公司一直致力于高端装备制造业刀具的国产化,已在部分客户替代高端进口品牌,广获市场好评,同时不断拓展国际市场,产品远销欧美、东南亚、俄罗斯、土耳其、日韩等四十多个国家和地区。澳克泰工具“难加工材料切削专家”的品牌形象,已经得到了国内外高端市场的认可。



支撑臂	1-2
H连杆	3-4
挖掘机主机机架	5-6
液压阀体	7-8

- 支撑臂
材料：钢件



应用：正、反铣面
 解决方案：非标定制铣刀
 >带刀夹设计
 >刀夹可轴向调整
 >刀片材质覆盖范围广

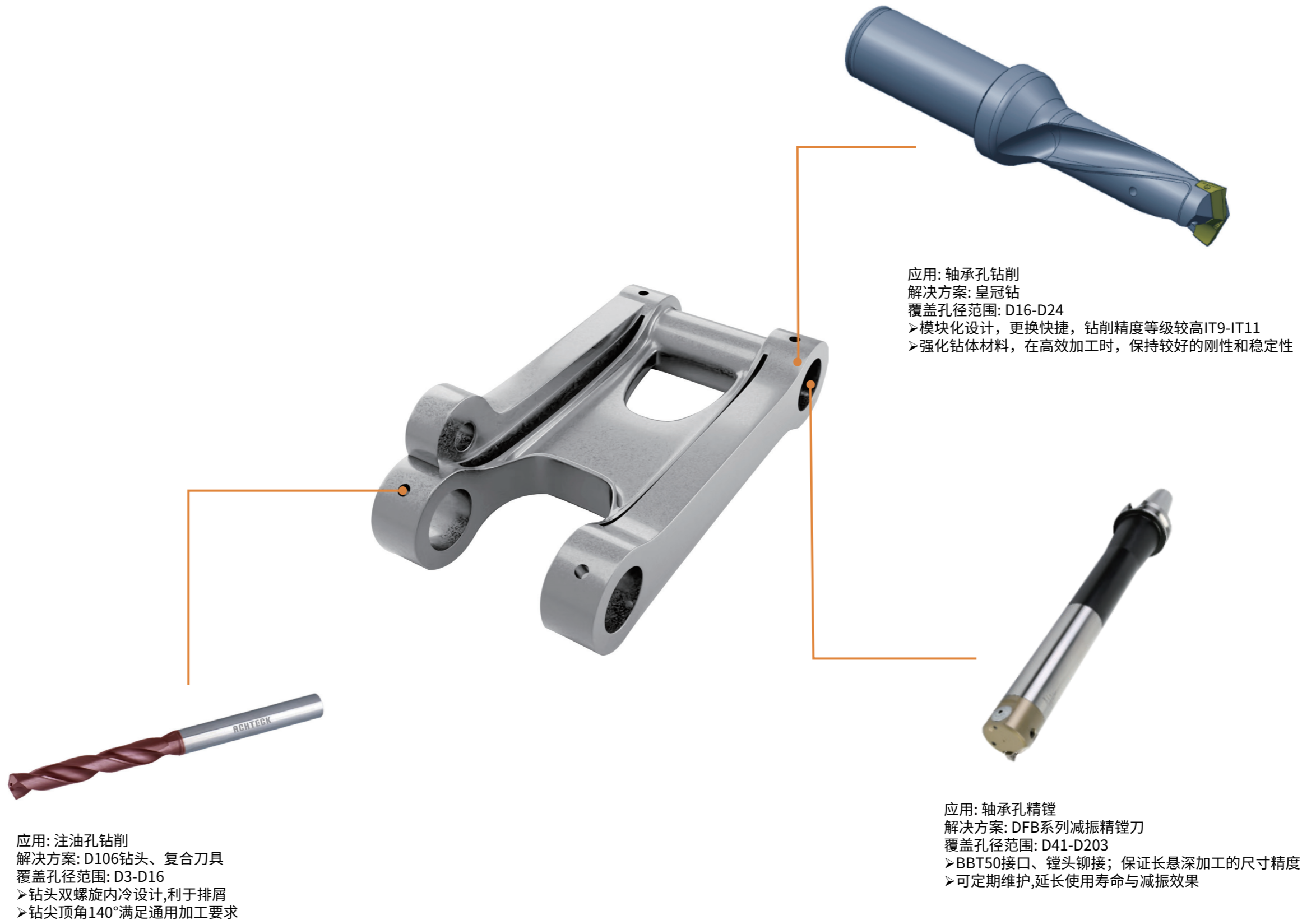


应用：粗、精镗孔
 解决方案：镗刀系列
 覆盖孔径范围：D20-D850
 >粗、精镗；桥镗；减振精镗；套镗
 >可提供非标定制镗刀具

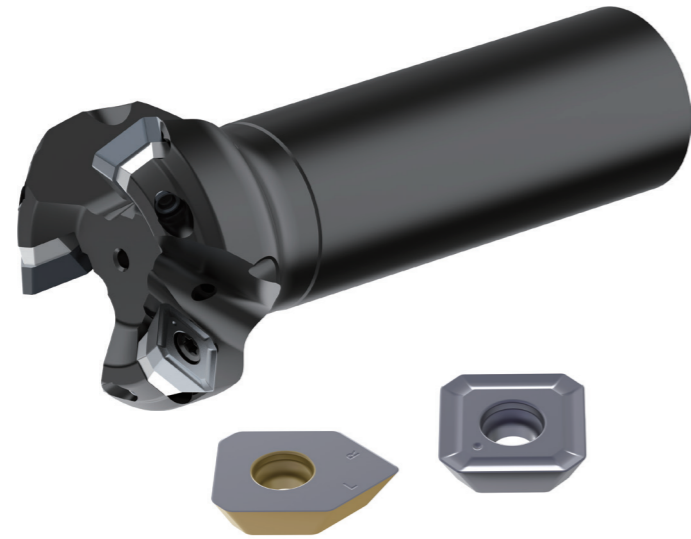


应用：销孔钻削
 解决方案：U钻系列
 覆盖孔径范围：D13-D50
 >刀片牌号通用性强，可覆盖P, M
 >配备AP301U、AP351M、AC301P牌号

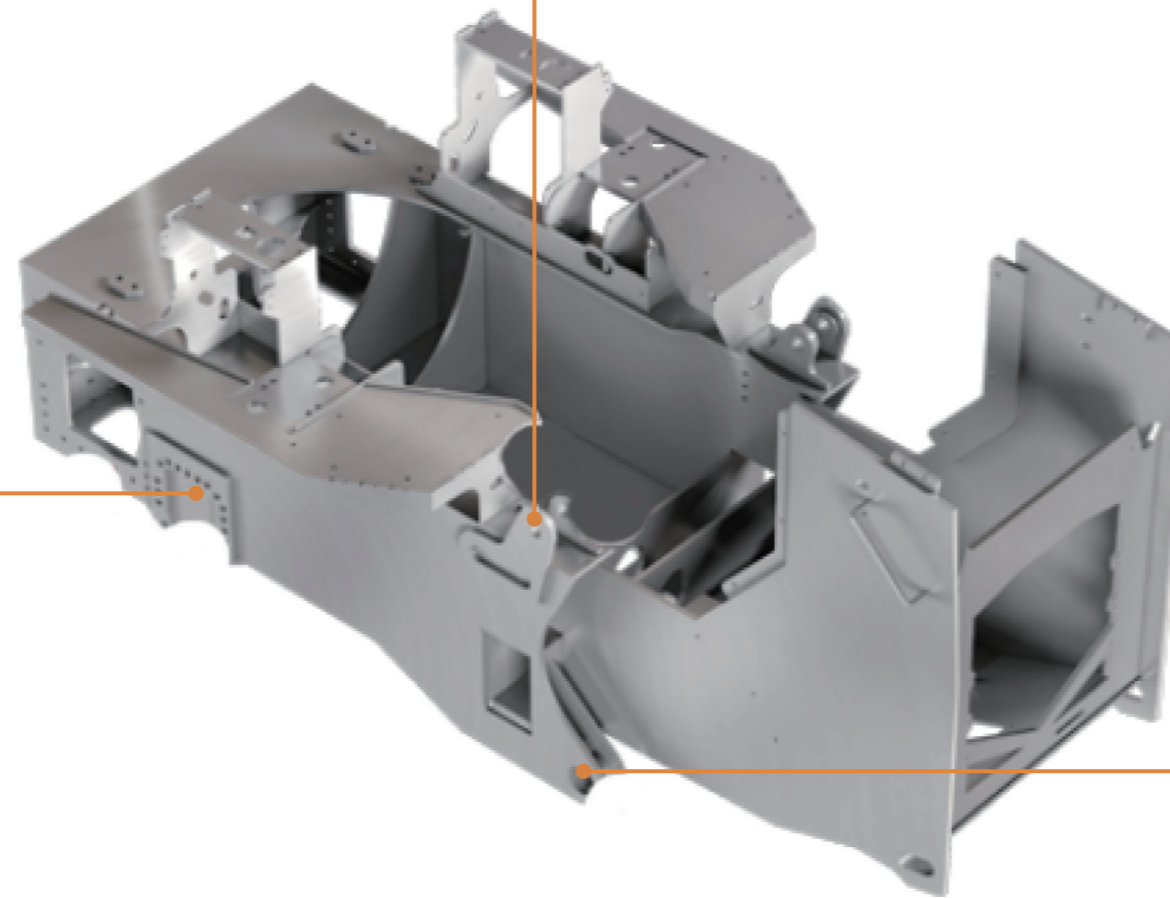
- H连杆
材料：钢件



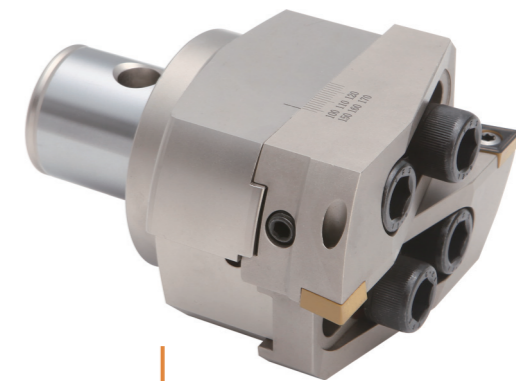
- 挖掘机主机机架
材料：钢件



应用：粗、精铣装配面
解决方案：AFM45-SE12面铣刀
 > 正型大后角刀片
 > 轴向正前角，切削轻快
 > 刀片带短袖光刃设计，加工表面质量好

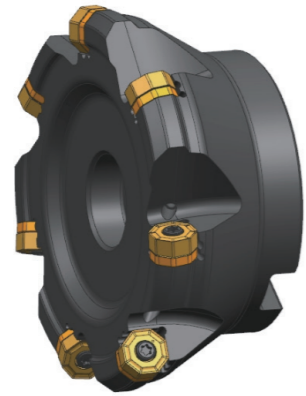


应用：孔加工
解决方案：浅孔钻
 > 通用刀片材质,适合P, M材质加工
 > 满足1xD至3xD孔加工
 > 刀体采用双内冷孔设计,优化冷却和排屑效果



应用：粗镗孔
解决方案：ARB系列粗镗刀
覆盖孔径范围：D20-D850
 > 全系内冷设计,提升排屑能力
 > 产品覆盖段差加工与平衡加工

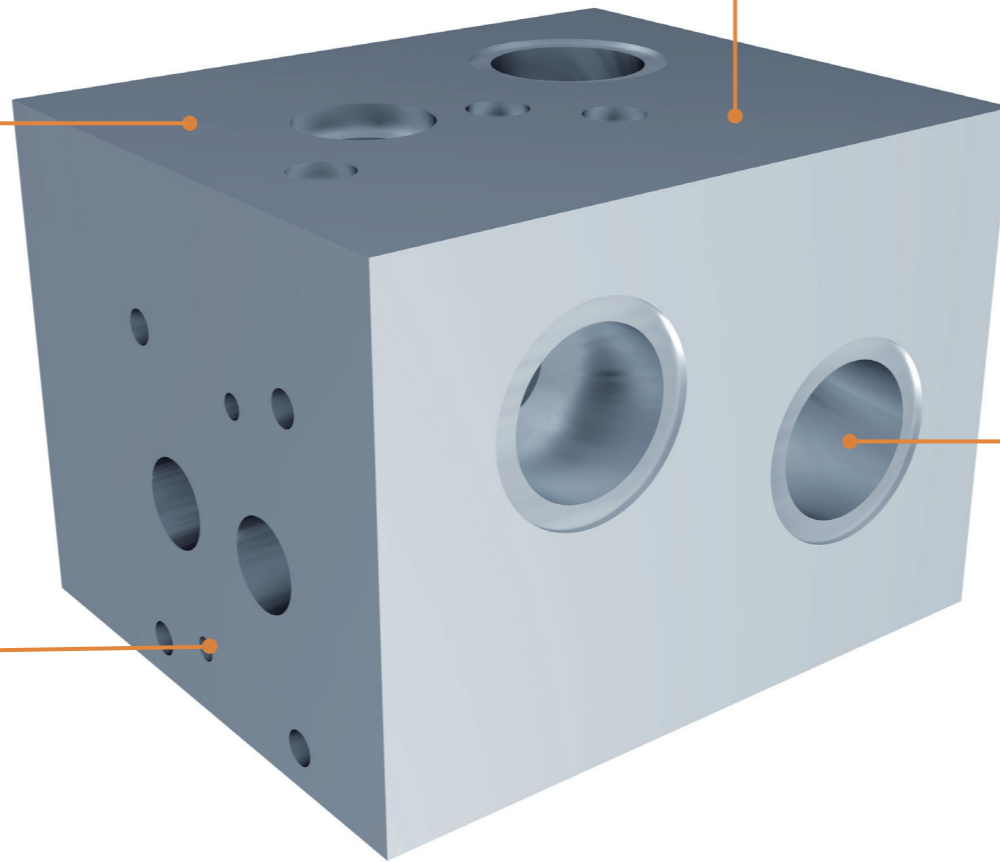
• 液压阀体
材料：钢件



应用：精铣平面
解决方案：AFF40-ON05
➢ 高经济负型16刃刀片
➢ 高硬度纳米PVD涂层技术



应用：粗铣平面
解决方案：AFM-XN09面铣刀
➢ 配备AP251U/AP251K/AC301K牌号
➢ 刀片曲线刃设计、正轴向角,切削轻快



应用：注油孔钻削
解决方案：D106钻头、复合刀具
覆盖孔径范围：D3-D16
➢ 钻头双螺旋内冷设计,利于排屑
➢ 钻尖顶角140°满足通用加工要求



应用：螺纹铣削
解决方案：ATM60G螺纹铣削刀具
覆盖螺纹范围：M20-M56
➢ 高精度的刀尖圆角,符合螺纹标准
➢ 特殊设计的排屑槽,专用于螺纹铣削