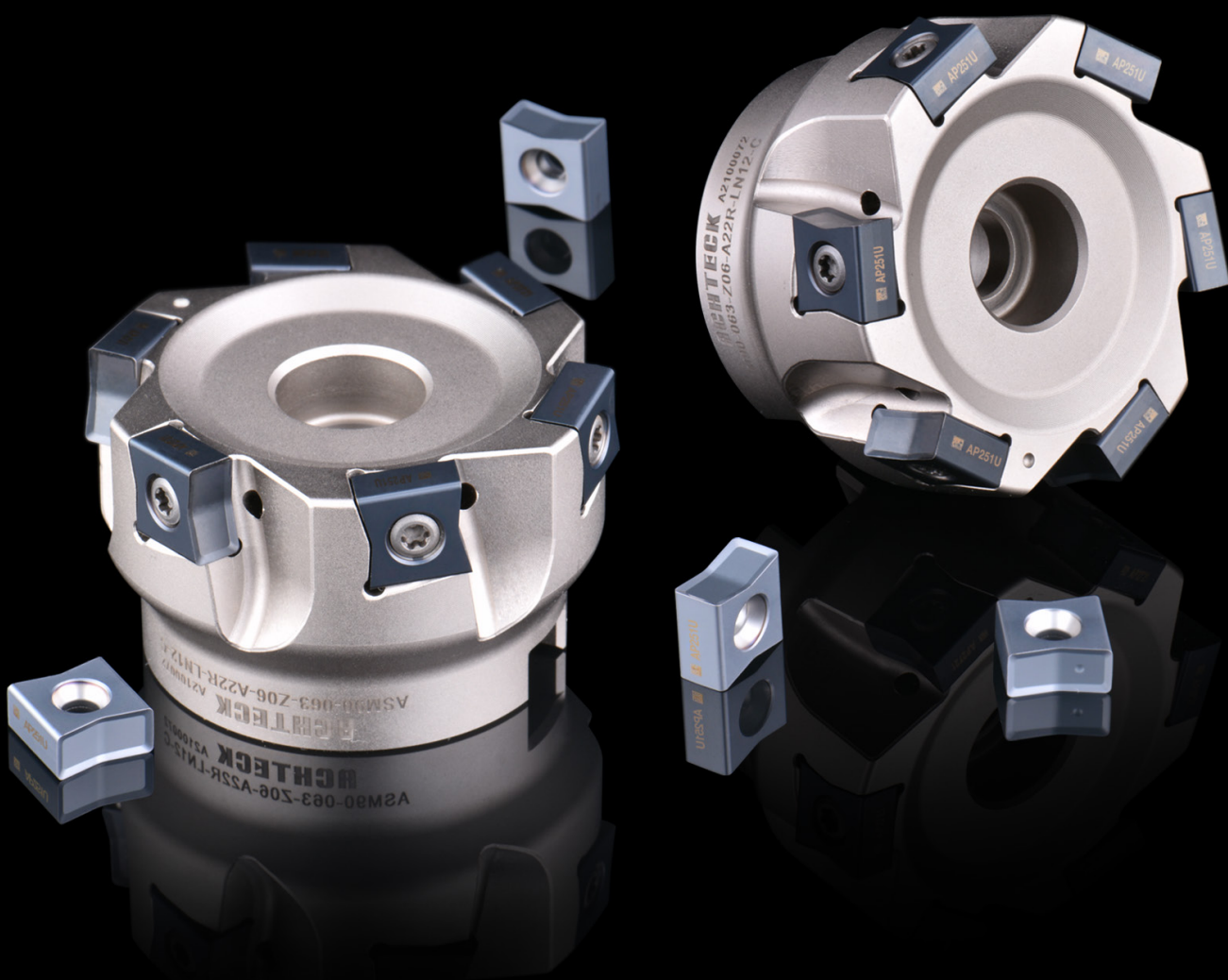


ASM90-LN12

方肩铣刀

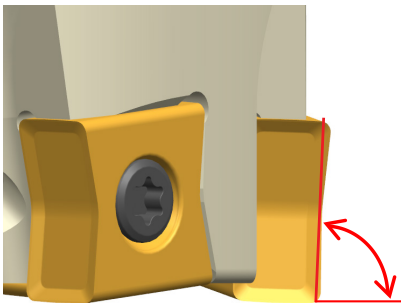
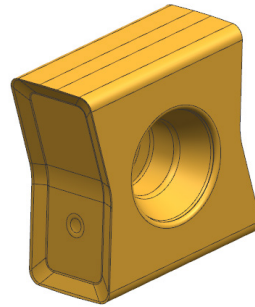


● 产品介绍

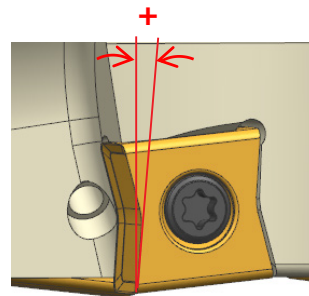
澳克泰再推出一款立装式方肩铣刀——ASM90-LN12，刀片为4左，4右共8个切削刃， $\varnothing 200$ 以下刀盘左右手均为标准库存品，进一步丰富了方肩铣削产品的选择。全系采用磨制级刀片，可用于钢件、不锈钢及铸铁等材料的铣面和方肩粗至精加工场合。

● 刀片特点

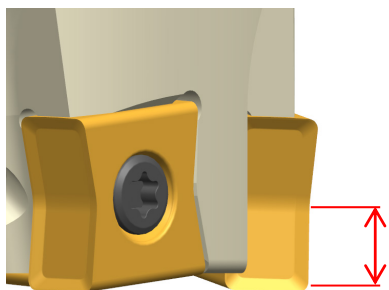
- 负型立装刀片
- 左、右手刃口共8次转位
- 刃口带短修光刃设计
- E级磨削刀片
- MM4槽型
- 刀片材质：AP251U，AP403M，AP251K，AC151K



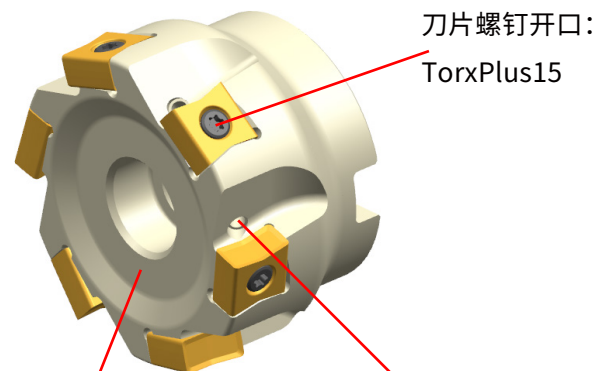
主偏角：89度



轴向正前角切削效果



最大切深 (apmax) : 5mm



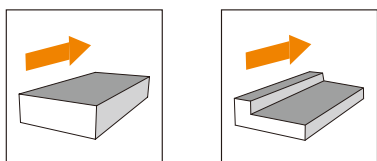
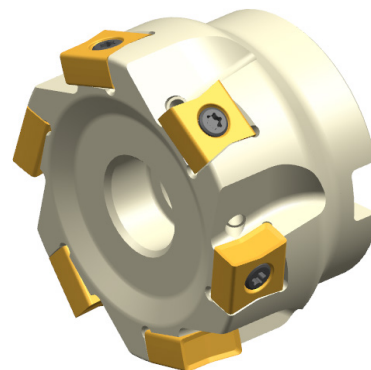
刀片螺钉开口：
TorxPlus15

刀体表面镀镍处理

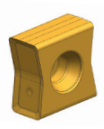

精确内冷孔设计

刀体特点

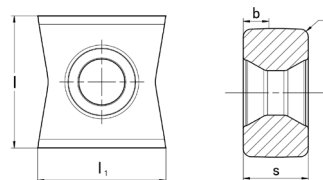
- 刀体直径范围(Dc): $\varnothing 63$ - $\varnothing 250$ mm, 含左、右手刀体
- 具有疏齿和密齿刀体设计
- 适用于钢件、不锈钢和铸铁粗加工至精加工场合, 通用性好
- 刀体接口形式: 芯轴套式
- 应用范围: 适用于方肩铣、面铣
- $\varnothing 63$ - $\varnothing 160$ mm刀体为常备库存, $\varnothing 200$ - $\varnothing 250$ mm刀体按订单生产



刀片槽型介绍

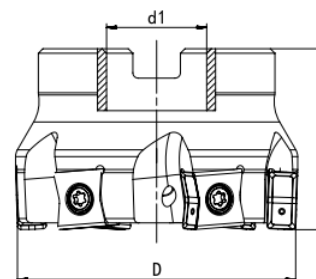
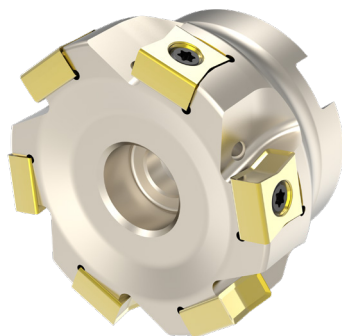
刀片	断屑槽	刃口形状	应用场合
	MM4		<ul style="list-style-type: none"> • 用于中等加工工况 • 通用加工首选槽型

刀片选择



型号	尺寸 (mm)					牌号						
	l	l ₁	s	r	b	AP251U	AP351U	AC301P	AP403M	AC151K	AP251K	AW100K
LNET 1206-MM4	12.7	12.3	6.35	0.8	2.5	●			●	●	●	

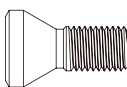
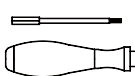
● 刀具规格型号



型号	D	d1	L	apmax	内冷	齿数Z	库存	刀片
ASM90-063-Z06-A22R-LN12-C	63	22	40	5		6	●	LNET 1206-MM4
ASM90-063-Z08-A22R-LN12	63	22	40	5		8	●	
ASM90-080-Z08-A27R-LN12-C	80	27	50	5		8	●	
ASM90-080-Z10-A27R-LN12	80	27	50	5		10	●	
ASM90-100-Z09-A32R-LN12	100	32	50	5		9	●	
ASM90-100-Z13-A32R-LN12	100	32	50	5		13	●	
ASM90-125-Z10-A40R-LN12	125	40	63	5		10	●	
ASM90-125-Z16-A40R-LN12	125	40	63	5		16	●	
ASM90-160-Z13-A40R-LN12	160	40	63	5		13	●	
ASM90-160-Z21-A40R-LN12	160	40	63	5		21	●	
ASM90-200-Z16-A60R-LN12	200	60	63	5		16	○	
ASM90-200-Z26-A60R-LN12	200	60	63	5		26	○	
ASM90-250-Z20-A60R-LN12	250	60	63	5		20	○	
ASM90-250-Z32-A60R-LN12	250	60	63	5		32	○	
ASM90-063-Z06-A22L-LN12-C	63	22	40	5		6	●	
ASM90-063-Z08-A22L-LN12	63	22	40	5		8	●	
ASM90-080-Z08-A27L-LN12-C	80	27	50	5		8	●	
ASM90-080-Z10-A27L-LN12	80	27	50	5		10	●	
ASM90-100-Z09-A32L-LN12	100	32	50	5		9	●	
ASM90-100-Z13-A32L-LN12	100	32	50	5		13	●	
ASM90-125-Z10-A40L-LN12	125	40	63	5		10	●	
ASM90-125-Z16-A40L-LN12	125	40	63	5		16	●	
ASM90-160-Z13-A40L-LN12	160	40	63	5		13	●	
ASM90-160-Z21-A40L-LN12	160	40	63	5		21	●	
ASM90-200-Z16-A60L-LN12	200	60	63	5		16	○	
ASM90-200-Z26-A60L-LN12	200	60	63	5		26	○	
ASM90-250-Z20-A60L-LN12	250	60	63	5		20	○	
ASM90-250-Z32-A60L-LN12	250	60	63	5		32	○	

 标注: ● 常备库存
 ○ 限制库存(请确认库存)

刀体配件

刀体直径Dc (mm)	刀体配件		
	螺钉型号	扳手型号	扭力值
Ø63-Ø250			3.5Nm
	SP040112	DT-TP15	

应用案例

工件名称：缸体

工件材料：HT250

刀具型号：ASM90-080-Z10-A27R-LN12

刀片型号：LNET 1206-MM4

刀片材质：AP251K

加工工序：精铣侧面



切削参数：	现用产品	澳克泰
Vc [m/min]	165	165
fz [mm]	0.08	0.08
ap [mm]	0.5	0.5
冷却	乳化液	乳化液

